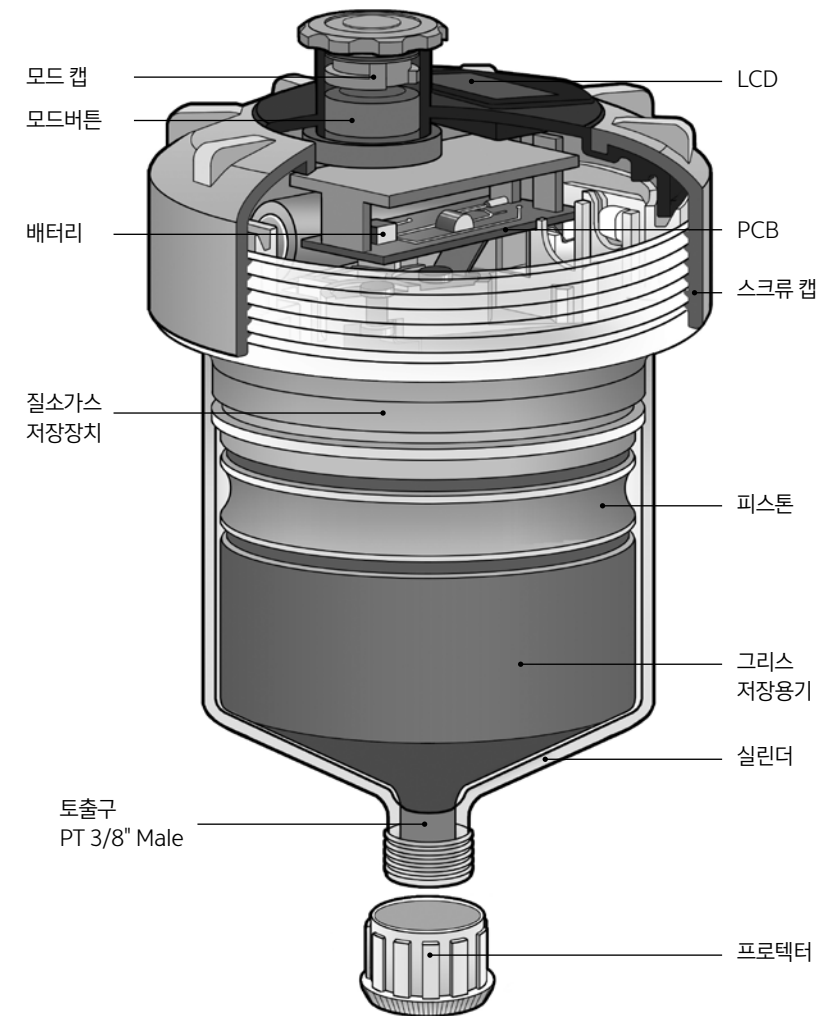
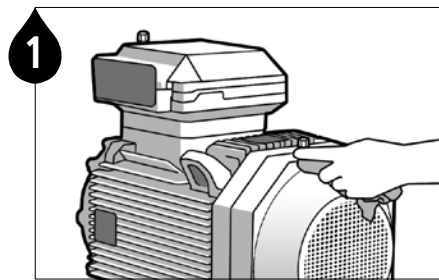


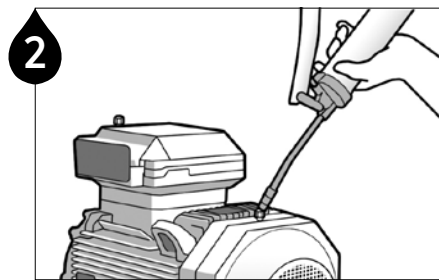
각부명칭



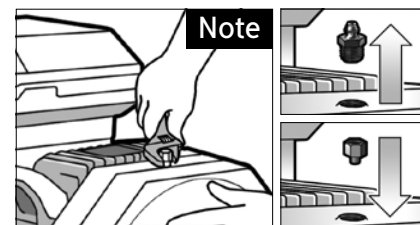
설치 및 폐기방법



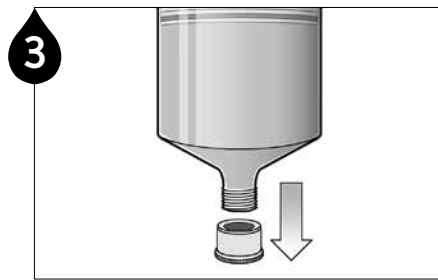
1
그리스 주입구 (Nipple) 주변의 오염물질을 깨끗이 닦아줍니다.



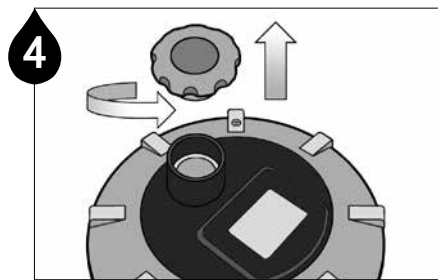
2
그리스 관로가 막혀 있는 경우 그리스 건으로 관로를 확보해줍니다. **Note1** 그리스가 경화된 경우 퍼징 (Purging)을 통해 제거 **Note2** 주유기로 급유될 그리스는 기존 그리스와 동종 또는 상용성이 있어야 함



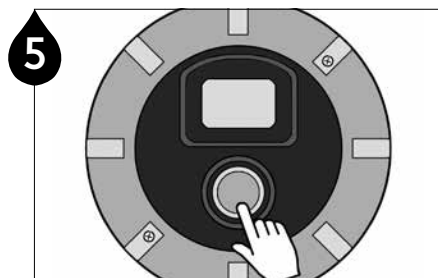
Note
그리스 주입구 (Nipple)을 풀어주고 치수가 맞는 레듀서 (Reducer)를 체결합니다.



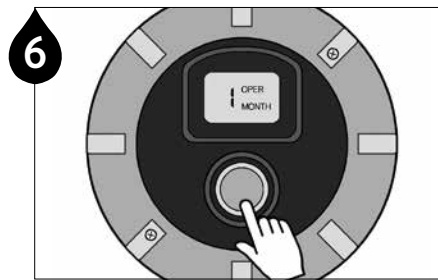
3
프로텍터를 열어줍니다.



4
모드 캡을 열어줍니다.

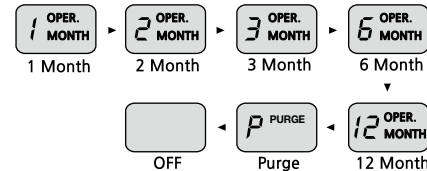


5
모드버튼을 1초간 눌러 제품을 켵니다.



6
모드버튼을 순차적으로 눌러 원하는 급유주기를 설정합니다. (예) 1개월

LCD 표시화면

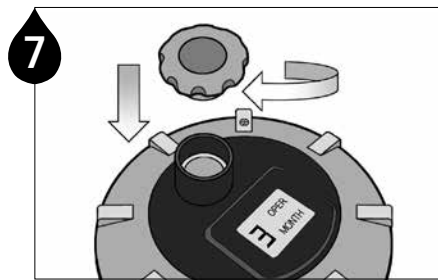


Note 모드버튼을 순차적으로 누르면 급유주기가 위와 같이 바뀝니다.

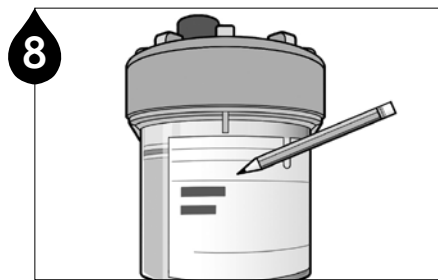
순간 토출기능(Purge)



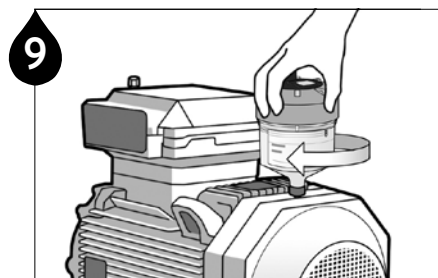
순간 토출기능은 2시간 이내에 많은 양의 그리스를 토출하는 기능입니다. 순간 토출 사용 후에는 원하는 급유주기를 재설정합니다.



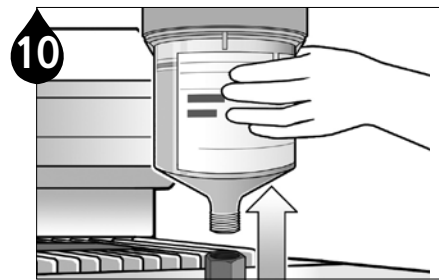
7
급유주기 설정이 완료되면, 모드 캡을 닫습니다.



8
라벨에 설치일과 종료예상일 (Expiry date)을 표기합니다.



9
급유 개소에 설치합니다.



10
급유주기가 종료되면 주유기를 분리합니다.



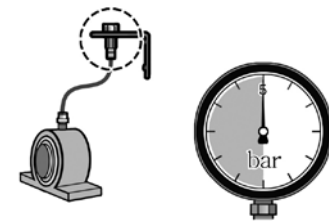
11
본 제품은 일회용 제품입니다. 제품의 분해 또는 재사용과 건전지의 교체 및 충전을 금지합니다.



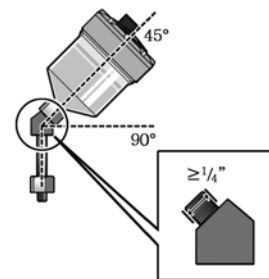
12
폐기 시 본체에 구멍을 뚫지 마십시오.

설치 시 주의사항

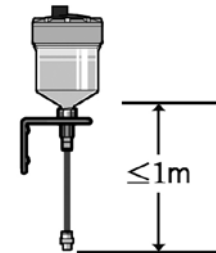
전체관로의 역압이 높을 경우 토출지연이 발생합니다.



제품과 연결부의 총 무게가 1kg을 초과하면 1/4"이상의 어댑터를 사용하십시오.



원격 설치 시, 배관의 총 길이는 1m이하가 되도록 하십시오. (Ø8기준)



주문 방법

EX) V125 / PL1

제품 모델	용량	그리스 유종
V	125	PL1

Pulsarlube V 표준 사양 그리스

그리스 번호	용도	그리스 주 특성
PL1	다목적용	고성능 다목적성 (MP)
PL2	고하중용	고체 윤활입자 함유 고성능 극압성 (EP)
PL3	고속용	3,000rpm이상 및 높은 DN 용
PL4	식품용	NSF H1 등급 식품전용
PL5	고온용	고산화 안정성
PL6	MoS ₂ 함유 다목적용	극압성능(EP)보강 다목적용 (MP)
PL7	저온용	-15°C이하 극 저온용
PL10	모터베어링용	진동 고저항성

권장 급유량

아래 권장 급유량은 일반적인 베어링 윤활 상황을 기준한 것이며, 실제 사용시 베어링의 운전 조건 및 주변 환경 등에 따라서 차이가 있을 수 있습니다. 특수한 조건에 적용할 경우 보전경험이나 실험치에 의거하여 급유주기를 결정하는 것이 바람직합니다. 급유주기 설정과 관련하여 도움이 필요하신 경우 취급 대리점이나 제조사로 문의하여 주시기 바랍니다.

볼&롤러 베어링 축 직경	125ml	급유량(ml/day)	250ml	급유량(ml/day)
121mm~305mm	-	-	-	-
105mm~120mm	-	-	1개월	8.3
89mm~104mm	1개월	4.2	2개월	4.2
80mm~88mm	2개월	2.1	3개월	2.8
64mm~79mm	3개월	1.4	6개월	1.4
51mm~63mm	6개월	0.7	12개월	0.7
25mm~50mm	12개월	0.3	-	-

Note 일일 급유량 (ml/day)은 주유기의 사용 조건이 1기압 20°C일 때를 기준으로 산출한 것입니다. 주변온도, 대기압, 그리스 주도 같은 조건 변화에 따라 급유량이 달라질 수 있으며 급유 개소 및 관로에 역압이 있는 경우에도 달라질 수 있습니다.

제품 인증현황

구분	인증 정보
IECEX	Ex ia IIC T4 Ga IECEX KTL 10.0004X -20°C ≤ Ta ≤ +55°C IEC 60079-0 : 2017 IEC 60079-11 : 2011
ATEX	II 1 G Ex ia IIC T4 Ga KEMA 10ATEX0150 X -20°C ≤ Ta ≤ +55°C CE 0344 EN IEC 60079-0 : 2018 EN 60079-11 : 2012
KCs	Ex ia IIC T4 Ga 10 - KB2BO - 0226X -20°C ≤ Ta ≤ +55°C
UL	Lubricant Dispenser for Use in Cl. I, Div. 1, Gps. A, B, C and D hazardous locations, intrinsically safe, Exia, Temp. Code T4, -20°C ≤ Ta ≤ +55°C UL US LISTED E352761

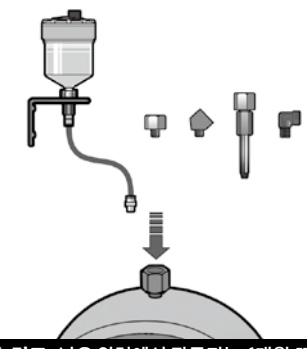


Approval No. 18-A180003-0
TESTED FOR INTRINSIC SAFETY IN METHANE
-AIR MIXTURES ONLY

IP code **IP68**

주의 배터리는 사용자의 임의 교체가 불가합니다.

제품 설치 방법



단독 급유

본 제품은 단독 급유만 가능한 제품입니다. 항상 직결 설치를 권장하나 설치공간 확보에 어려움이 있는 경우 적절한 액세서리를 이용하여 설치하고 전체 관로길이는 항상 최소화 시켜주십시오.

튜브를 이용하여 원격 설치를 하는 경우 주유기와 동종의 그리스가 미리 충전된 외경 Ø8 이상의 튜브를 사용하시기 바랍니다.

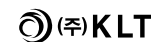
원격 설치시, 배관의 총 길이는 1m 이하가 되도록 하십시오.

경고 낮은 압력에서 작동되는 6개월 또는 12개월 설정 시 원격 설치는 가급적 삼가주시기 바랍니다.

제품보증 제품의 보증기간은 구매일로부터 1년입니다. 제품보증은 제품의 결함에 국한되며, 사용자의 취급 부주의 및 부적절한 사용으로 인한 부수적인 피해에는 해당하지 않습니다.

PULSARLUBE

The World Leader of Automatic Lubrication



경기도 파주시 탄현면 방촌로 955번길 34-12 Tel 1833-8411 Fax 031-684-5583
HOMEPAGE www.pulsarlube.co.kr E-MAIL klt_sales@pulsarlube.com

